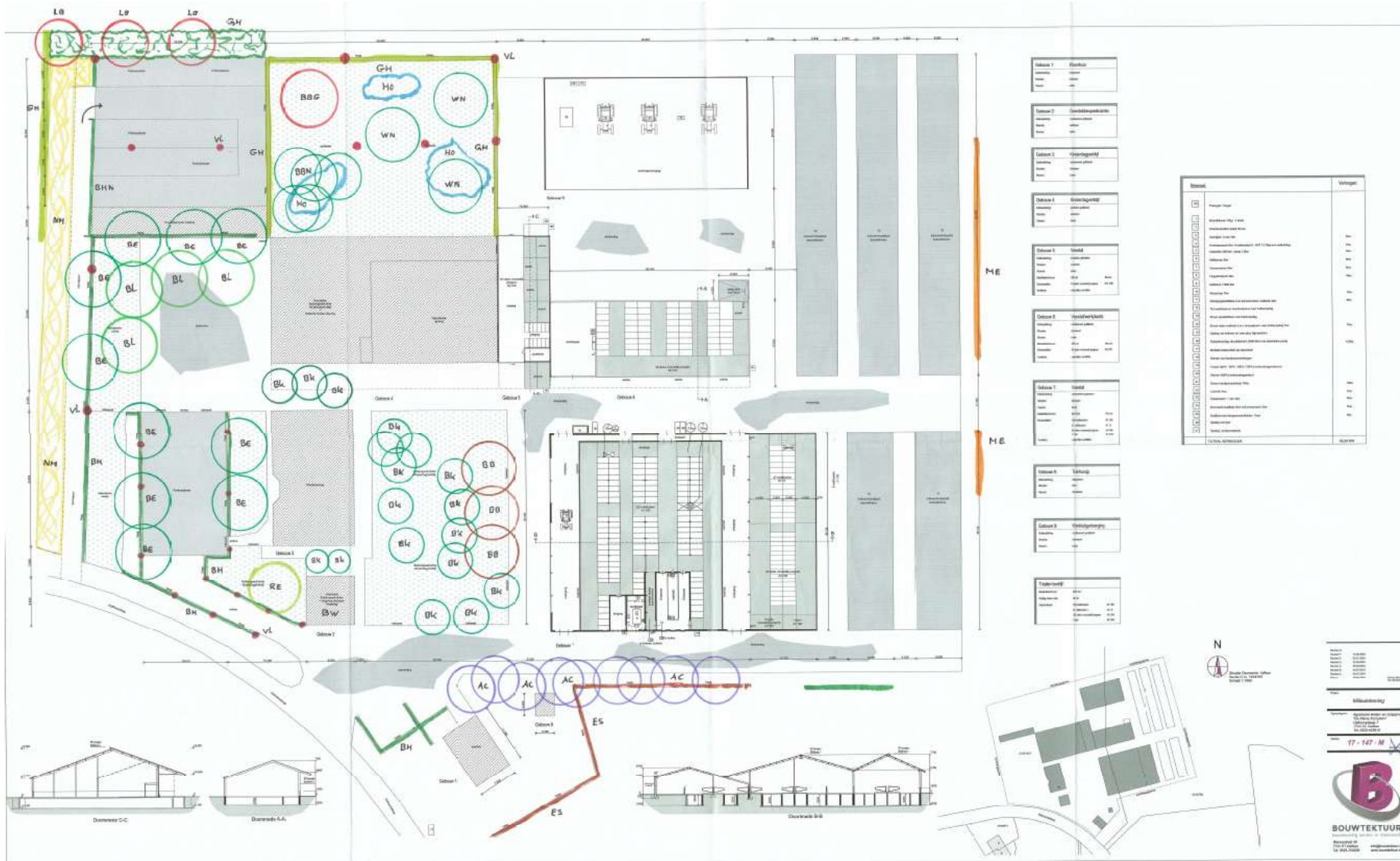


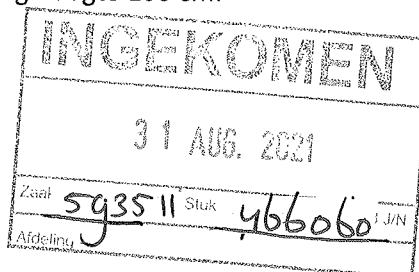
Bijlage 4: Erfinrichtingstekening



Erfinrichtingsplan/beplanting Kleine Kornuiten

Aanwezige bestaande beplanting (aangegeven op tekening)

- Beukenhagen (BH) langs zuid en westzijde als afscheiding hoogte 100 cm.
- Eiken (BE) 10 st. 40 cm stamomtrek.
- Linden (BL) 4 st. 40 cm stamomtrek.
- Berken (BB) 3 st. 20-35 stamomtrek.
- Rode Esdoorn (RE) 1 st. 40 cm stamomtrek.
- Singel met Esdoorn (*Acer campestre*) (AC) 9 st. 100-110 cm stamomtrek.
- Esdoornhagen (ES) aan zuidkant woning/stal hoogte 100 cm.
- Meidoorn/Esdoornhagen (ME) langs kuilvoer/maisplaat oostzijde hoogte 300 cm. Bestaande hagen aanvullen en verlengen langs de gehele lengte van de kuilvoerplaatsen.
- Knotwilgen (BK) 20 st. 20-35 cm stamomtrek.



In de buitenspeelruimte van het kinderdagverblijf is rondom en als onderbeplanting meerdere soorten bosplantsoen en sierheesters aangeplant.

Nieuw toe te passen beplanting (aangegeven op tekening)

- Beukenhaag (BHN) aan westzijde parkeerplaats doorplanten/verlengen tot de ingang
Fagus sylvatica maat 80/100.
- Natuurakker mengsel (NM) langs de volledige lengte van het karrespoor (graskeien) 200 cm breed.

Natuurakker mengsel (1- en 2-jarige akkerbloemen en granen)

Bolderik

Korensla

Grijskruid

Korenbloem

Slangenkruid

Gele ganzenbloem

Gewone margriet

Echte kamille

Witte honingklaver

Middelste teunisbloem

Bleke klaproos

Grote klaproos

Reukloze kamille

Akkerviooltje

Vlas

Boekweit

Najaarsgranen

- Gemengde hagen (GH) langs west en oostzijde parkeerplaats en om de opnieuw in te richten speelweide (noordkant van nieuwbouw opvang).

Soorten in de gemengde hagen;

(De Gelderse roos en Hulst verplaatst in de gemengde haag bij de parkeerplaats onder de Linde bomen als vervanger voor de Taxus en geen direct contact aan de speelweide)

Amelanchier lamarckii (Krent)

Ligustrum ovalifolium (Haagliguster)

Acer campestre (Esdoorn)

Langs parkeerplaats onder de lindebomen de gemengde haag aanvullen met;

Euonymus europaeus (Kardinaalsmuts)

Sambucus nigra (Vlier)

Ilex aquifolium 'J.C. van Tol' (Besdragende Hulst)

Viburnum opulus (Gelderse roos)

Bomen;

- Tilia cordata 'Greenspire' (Winterlinde) (LB) 3 st. 20-25HO,W bij de entree van de parkeerplaats. 3 st extra gemengd aanplanten langs karrespoor (LB).
- Fagus sylvatica (Beuk) (BBG) 1 st. 20-25HO,DRKL solitair in speelweide.
- Betula pubescens (Zachte Berk) (BBN) 5 st. 10-12HO,W als groepje in speelweide. 3 st extra gemengd aanplanten langs karrespoor (BBN).
- Juglans regia (Walnoot) (WN) 3 st. 12-14HO,W open structuur in speelweide.

Op de Berken na zullen de bomen veelal als solitair geplaatst worden zo hebben deze de meeste groeirimte en vormen de meest natuurlijke schaduw.

- 3 groepen met meerdere soorten heesters als onderbeplanting in speelweide (HO).

Soorten in onderbeplanting;

Corylus avellana (hazelaar) 1 st.

Forsythia intermedia (Chinees klokje) 3st.

Cornus alba (Witte kornoelje) 5 st.

Buddleja (vlinderstruik) 5 st. in meerdere kleuren.

Sambucus nigra (vlier) 1st.

Verlichting;

(VL) Bestaande en nieuwe verlichtingspunten voorzien van tijdschakeling.

(dit tegen onnodig laten branden)

Boerderijwinkel;

(BW) In de bestaande hooiberg.